



ỨNG DỤNG

Bề mặt chà ron*: Gạch men, sứ, gạch tàu, gạch khảm, gạch mosaic, đá cẩm thạch và các loại đá tự nhiên khác.

Khu vực sử dụng:

KHU VỰC SỬ DỤNG	NỘI THẤT	NGOẠI THẤT
Sàn	●	●
Tường	●	●

(*) Cần vệ sinh sạch đường ron trước khi thi công

Lưu ý: Sử dụng bay cao su để đường ron luôn đều đẹp

PHIÊN BẢN NÂNG CẤP

**webercolor
Siêu Trắng**

**Keo (vữa) chà ron
cao cấp Siêu Trắng**



**CỨNG CHẮC
BỀN VƯỢT TRỘI**



**ĐẸ PHA TRỘN
THI CÔNG NHANH**



**AN TOÀN
SỨC KHỎE**



**NỘI THẤT
NGOẠI THẤT**

Đóng gói: 1 kg/gói và 24 gói/thùng

Màu sắc: Siêu Trắng

HSD và bảo quản: Trong vòng 1 năm kể từ ngày sản xuất trong điều kiện còn nguyên bao bì và lưu trữ ở khu vực khô ráo, thoáng khí.

Nếu bao bì đã mở, phải bảo quản bằng cách cột kín và để ở khu vực khô ráo, thoáng khí và cần kiểm tra trước khi sử dụng.

CHỨNG NHẬN CHẤT LƯỢNG*

Chỉ tiêu	Tiêu chuẩn	webercolor Siêu Trắng
Độ chịu mài mòn	≤ 1,000 mm ³	626
Cường độ uốn theo tiêu chuẩn sau 28 ngày	> 2.5 N/mm ²	5.3
Cường độ chịu nén theo tiêu chuẩn sau 28 ngày	> 15 N/mm ²	21.4
Độ co ngót sau 28 ngày	< 3.0 mm/m	0.95
Độ hút nước sau 30 phút	< 5.0 g	2.01
Độ hút nước sau 240 phút	< 10.0 g	5.55

(*) Lưu ý:

Sản phẩm đạt tiêu chuẩn Việt Nam TCVN 7899-3:2008 được thực hiện tại Viện Vật Liệu Xây Dựng VIBM ngày 11/03/2024

Kết quả trên mang tính thực nghiệm tại phòng Lab và có thể sẽ sai khác do điều kiện và cách thức thi công khác nhau tại công trường.

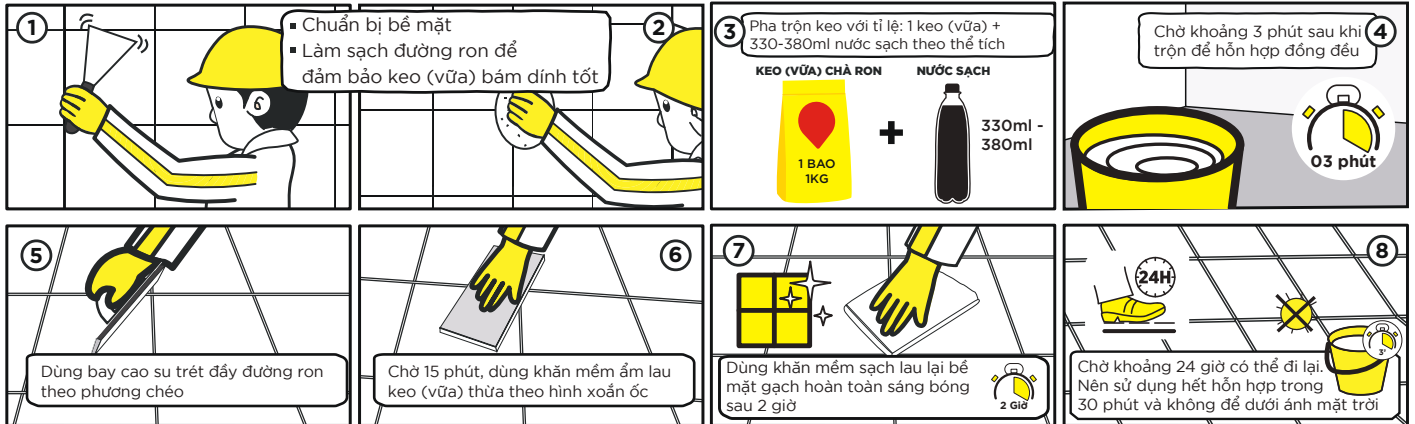
THÔNG SỐ KỸ THUẬT

Chỉ tiêu	webercolor Siêu Trắng
Định mức trung bình*	-1kg/5m²
Khối lượng riêng	-0.9 - 1.1 g/cm³
Thời gian để các thành phần hóa học phát huy hết tác dụng	3 - 4 phút
Thời gian trộn và sử dụng	TRONG NHÀ ≤ 30 phút ở 25°C ± 2°C NGOÀI TRỜI ≤ 15 phút ở 35°C
Thời gian chờ để chà ron sau khi dán gạch	24 giờ
Độ rộng của ron	1 - 6 mm
Thời gian chờ trước khi lưu thông	24 giờ

(*) Định mức mang tính tham khảo: 1 kg/5 m².

Định mức thực tế phụ thuộc vào phương pháp thi công, độ rộng ron và bề dày gạch.

HƯỚNG DẪN THI CÔNG



LƯU Ý KHI CHÀ RON

- Hỗn hợp keo (vữa) chà ron nên được sử dụng hết trong vòng 30 phút sau khi trộn và hạn chế để keo (vữa) trực tiếp dưới ánh nắng mặt trời.
- Tránh sử dụng keo (vữa) trên bề mặt nền quá nóng và nên sử dụng tấm che chắn khi thi công dưới ánh nắng mặt trời chiếu trực tiếp để làm dịu nhiệt độ xung quanh.

THÔNG TIN AN TOÀN VÀ SỨC KHỎE

- Thành phần có chứa xi măng nên có thể gây dị ứng khi tiếp xúc. Tiếp xúc với keo (vữa) ướt có thể gây viêm da, rát hoặc bỏng. Tương tự, trong trường hợp khi cơ thể tiết dịch quá nhiều (như: ra mồ hôi hoặc chảy nước mắt) cũng gây ra trường hợp viêm da, rát hoặc bỏng.
- Tránh tiếp xúc trực tiếp với da hoặc mắt. Hạn chế làm bụi bay và tránh hít bụi trực tiếp khi thi công.
- Khi bị dính vào cơ thể cần phải rửa với nhiều nước sạch.
- Nên đeo găng tay và mắt kính khi thi công.
- Tránh xa tầm tay trẻ em.

Miễn trừ:

Các thông tin liên quan đến sản phẩm Weber được chúng tôi cung cấp và khuyến nghị mang tính chất tham khảo dựa trên kiến thức, kiểm tra và sử dụng sản phẩm trong điều kiện tiêu chuẩn, thi công và lưu trữ đúng cách. Trong ứng dụng thực tế, do có sự khác biệt về vật tư, cốt liệu và điều kiện tại công trường, khách hàng cần tiến hành thử nghiệm thực tế nhằm đảm bảo sử dụng các sản phẩm Weber là an toàn, hiệu quả. Người dùng cần tham khảo tài liệu mới nhất được cung cấp bởi Weber cũng như yêu cầu chúng tôi tư vấn về sự phù hợp của sản phẩm với mục đích sử dụng mong muốn.